

Zakład Ubezpieczeń Społecznych i Centralny Instytut Ochrony Pracy – Państwowy Instytut Badawczy zapraszają na konferencję pn. „Stres w pracy – skala problemu, konsekwencje, profilaktyka”, która odbędzie się **25 listopada 2015 r. w Warszawie**.

Europejskie sondaże pokazują, że 7 na 10 pracowników w Unii Europejskiej uskarża się na stres w miejscu pracy. Jednocześnie ponad 65% pracodawców nie wprowadza żadnych działań, które zapobiegałyby problemowi stresu.

Z polskich badań na temat stresu zawodowego wynika, że w Polsce równie wielu pracowników odczuwa wysoki poziom stresu.¹ Na brak satysfakcji z pracy mają wpływ przede wszystkim: niezadowalająca wysokość wynagrodzenia i świadczeń socjalnych, ograniczone możliwości rozwoju zawodowego oferowane przez firmę oraz warunki, w jakich praca jest wykonywana.

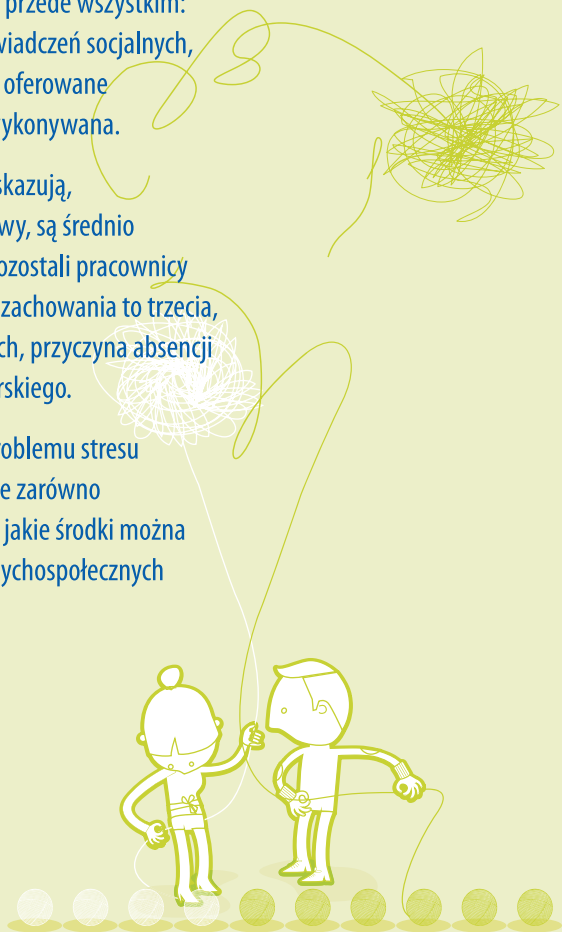
Dane Zakładu Ubezpieczeń Społecznych wskazują, że pracownicy uskarżający się na stres zawodowy, są średnio o 3 dni dłużej na zwolnieniach lekarskich niż pozostali pracownicy oraz że zaburzenia psychiczne oraz zaburzenia zachowania to trzecia, po schorzeniach neurologicznych i nowotworach, przyczyna absencji chorobowej liczonej liczbą dni zwolnienia lekarskiego.

Celem konferencji jest zarysowanie skali problemu stresu zawodowego i jego wpływu na funkcjonowanie zarówno pracowników, jak i organizacji oraz wskazanie, jakie środki można zastosować w celu redukcji stresu i poprawy psychospołecznych warunków pracy.

Udział w konferencji jest bezpłatny.

Zgłoszenia będą przyjmowane do momentu wyczerpania miejsc.

¹ Instytut Medycyny Pracy, 2012



PROGRAM KONFERENCJI

- 9.30 Rejestracja uczestników
10.00 Otwarcie konferencji – Elżbieta Łopacińska, p.o. Prezesa Zakładu Ubezpieczeń Społecznych, Wiktor Marek Zawieska – Dyrektor Krajowego Punktu Centralnego Europejskiej Agencji Bezpieczeństwa i Zdrowia w Pracy

Cz. I. Zagrożenia psychospołeczne i stres w miejscu pracy

- 10.10 – 10.30 *Stres zawodowy i zagrożenia psychospołeczne w pracy* – dr Dorota Żołnierczyk-Zreda, CIOP-PIB
10.30 – 10.55 *Zagrożenia psychospołeczne w polskich firmach i organizacjach - doświadczenia Państwowej Inspekcji Pracy* – Anna Kucharska, Okręgowy Inspektorat Pracy w Lublinie
10.55 – 11.20 *Stres a problemy mięśniowo-szkieletowe* – dr Joanna Bugajska, CIOP-PIB
11.20 – 11.45 *Mobbing w miejscu pracy* – dr Magdalena Warszevska-Makuch, CIOP-PIB

11.45 – 12.15 Przerwa na kawę

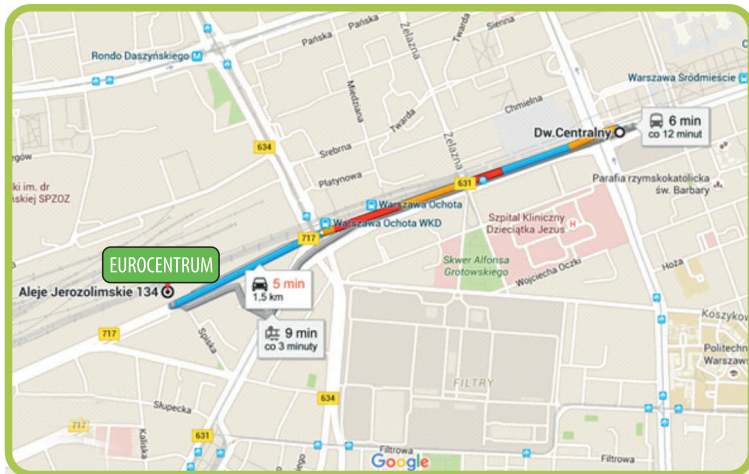
Cz. II. Stres a funkcjonowanie organizacji

- 12.15 – 12.40 *Wpływ psychospołecznych warunków pracy na zachowania pracowników* – dr Łukasz Baka, CIOP-PIB
12.40 – 13.10 *Programy redukcji stresu – koszty czy zyski?* – dr Dorota Molek-Winiarska, Uniwersytet Ekonomiczny we Wrocławiu
13.10 – 13.40 *Koszty osobiste i ekonomiczne stresu w ocenie pracowników sektora bankowego* – dr Mateusz Warchał, Kancelaria Doradztwa Biznesowego Nextmen Sp. z o.o.
13.40 – 14.00 *Stresogenność zawodów związanych z obsługą klienta na przykładzie pracowników call center* – mgr Elżbieta Wołodźko, CIOP-PIB

14.00 – 14.30 Przerwa na obiad

Cz. III. Profilaktyka stresu

- 14.30 – 15.00 *Organizacyjne zasoby służące poprawie samopoczucia i wydajności pracowników* – dr inż. Zofia Pawłowska, CIOP-PIB
15.00 – 15.30 *Metody przeciwdziałania wypaleniu zawodowemu poprzez rozwój „Work Life Balance” oraz rozwój indywidualnego potencjału* – Mirosław Słowikowski, trener biznesu, TiM Training
15.30 – 16.00 *Szkolenia – co można zaoferować pracownikom narażonym na stres zawodowy?* – Mirosław Słowikowski, TiM Training
16.00 Podsumowanie konferencji



EUROCENTRUM Konferencyjne, Al. Jerozolimskie 134

Odległość od Dworca Centralnego: 1,5 km

Dojazd **samochodem**: 5 minut

Autobusy

Bezpośrednie linie autobusowe:

127 kierunek: Nowe Włochy
 - przystanek Grzymały - Sokołowskiego
 - czas podróży: 8 minut jazdy + 3 minuty pieszo

158 kierunek: CH Reduta
 - przystanek Grzymały Sokołowskiego
 - czas podróży: 8 minut jazdy + 3 minuty pieszo

WKD

Czas podróży: 4 minuty jazdy + 15 minut pieszo (520 metrów)

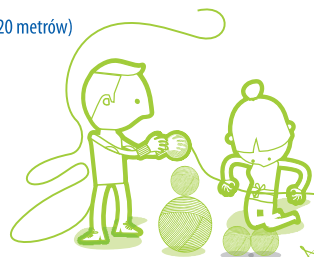
Kierunek jazdy: Grodzisk Mazowiecki

Przystanek: Warszawa Zachodnia

Więcej informacji i karta zgłoszenia:

<http://stres.ciop.pl>

tel.: 22 623 36 77



Konferencja STRES W PRACY

– skala problemu,
konsekwencje, profilaktyka

Warszawa, 25 listopada 2015 r.

EUROCENTRUM, Al. Jerozolimskie 134