





1



**OGÓLNOPOLSKIE  
STOWARZYSZENIE  
PRACOWNIKÓW SŁUŻBY BHP  
ODDZIAŁ OLSZTYN**



Olsztyn, dnia 22-03-2012 r.

2



# BARDZO DOBRE PRAKTYKI

3



# Bastek Coffee & Tea

Karwie k. Mrągowa

4



Przygotował:  
**SPECJALISTA BHP**  
**Janusz Sibik**

5



Firma Bastek Coffee & Tea Sp. J. działa od 1988 roku. Oferowanie szerokiej gamy wyrobów pozwala zajmować jej czołową pozycję na rynku producentów herbaty w Polsce.

Wieloletnie doświadczenie oraz udostępnianie tylko starannie wyselekcjonowanego asortymentu sprawiają, że firma cieszy się uznaniem wielu Klientów.

6



Produkcja najwyższej jakości herbaty stanowi pasję firmy, dlatego udostępnia ona kompozycje, pochodzące z najlepszych plantacji świata, znajdujących się w Indii, Kenii, Indonezji, Malawi, Japonii, Sri Lanki, Chin, Argentyny oraz Bangladeszu.

Nowoczesny park maszynowy oraz nieustanne podnoszenie kwalifikacji pracowników sprawiają, że firma jest doceniana przez najbardziej wymagających miłośników zielonych, owocowych i ziołowych napojów.

7



Podczas produkcji herbat firmie zależy przede wszystkim na zastosowaniu nowatorskich i przyjaznych technologii, przy jednoczesnym zachowaniu tradycyjnej oraz dobroczynnej mocy naparu.

Firma Bastek dokłada wszelkich starań, by także forma opakowania poszczególnych artykułów spełniała Państwa oczekiwania, dotyczące estetycznego wyglądu i możliwości praktycznego używania.

8



Konsekwentne dążenie do podnoszenia jakości oferty sprawia, że firma szczeni się współpracą z największymi europejskimi dystrybutorami private label oraz wieloma lojalnymi klientami z kraju.

Wdrażanie innowacyjnych rozwiązań w zakresie produkcji herbat, a także zapewnienie wygodnego sposobu zaparzania naparu, umożliwiły wykreowanie błyskotliwego i nowoczesnego wizerunku firmy Bastek.

9



W celu zapewnienia unikatowych walorów smakowych poszczególnych wyrobów, od pracowników firmy Bastek wymagamy szczególnego zaangażowania i staranności.

Spółka dokłada wszelkich starań, by takie etapy produkcji herbat, jak zbiory, pakowanie oraz blendowanie, były odzwierciedleniem jej profesjonalizmu oraz dbałości o zadowolenie klienta.

10

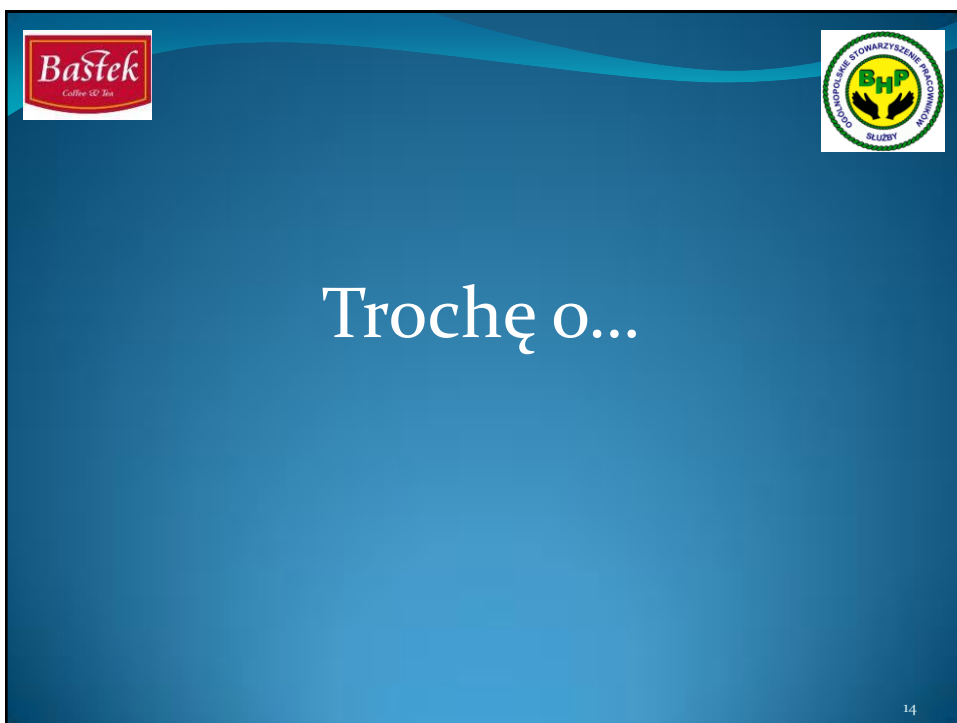


Firma Bastek współpracuje tylko ze sprawdzonymi dostawcami. O jakości udostępnianego asortymentu świadczą międzynarodowe certyfikaty w zakresie Zarządzania Bezpieczeństwem Żywności ISO22000 oraz IFS (International Food Standard).

11



12









17



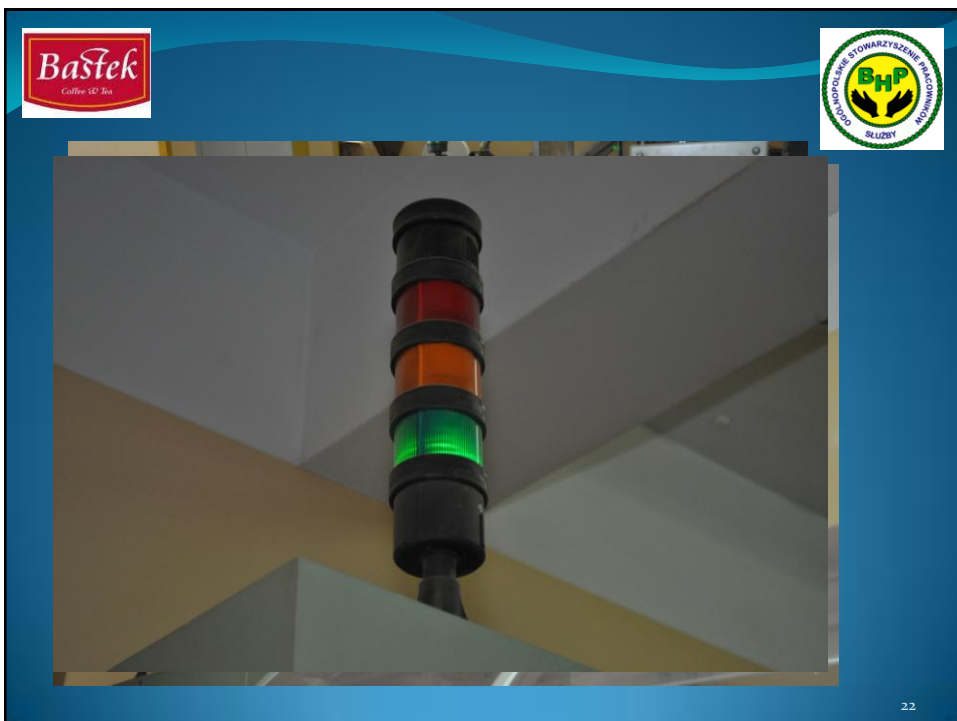
18

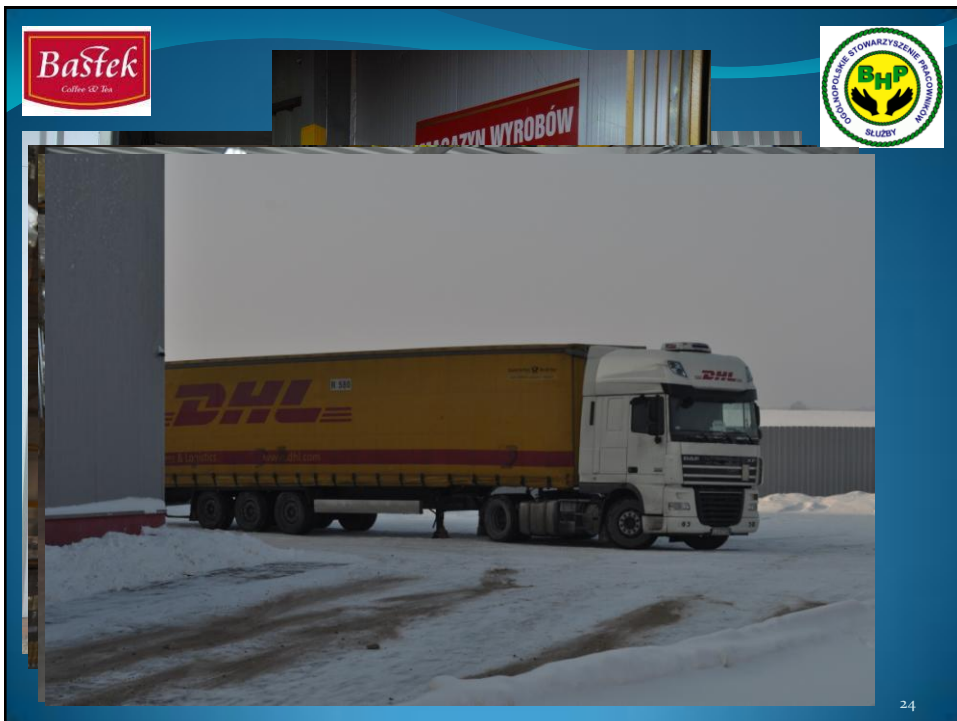


19



20







25



26





W zakładzie pracy w ostatnich 10 latach miały miejsce 3 wypadki przy pracy z grupy wypadków lekkich, powodujących czasową niezdolność do pracy. Dwa wypadki przedstawicieli handlowych i jeden wypadek pracownika na terenie zakładu.

Wskaźnik ciężkości wynosi: 6,66

Wskaźnik częstotliwości: 5,45

Firma wciąż inwestuje w bezpieczeństwo pracowników i bezpieczeństwo produktu.



Dziękuję za uwagę