

Plakat *Poster*

**Bezpieczeństwo
Pracy
Konkurs
na plakat
2019**

*Occupational
Safety
Poster
Competition
2019*

Depresja

Depression

**Centralny Instytut
Ochrony Pracy –
Państwowy
Instytut Badawczy**

*Central Institute
for Labour Protection –
National
Research Institute*

CIOP  PIB

Wprowadzenie

Z ogromną przyjemnością przekazuję w Państwa ręce katalog zawierający niepowtarzalny zbiór reprodukcji plakatów poświęconych depresji – problemowi, z którym boryka się coraz większa i niestety coraz młodsza część społeczeństwa.

Depresja jest chorobą, która może dotknąć każdego – niezależnie od wieku. U dzieci i młodzieży wiąże się m.in. z nasileniem zachowań agresywnych, destrukcyjnych, autodestrukcyjnych oraz buntowniczych, a także ze wzrostem drażliwości. Mogą jej towarzyszyć także zaburzenia koncentracji uwagi oraz trudności z zapamiętywaniem. U dorosłych obserwuje się stopniową utratę radości życia i odczuwania przyjemności, ograniczenie aktywności życiowej oraz trudności w podejmowaniu różnych czynności i działań, aż do ich całkowitego zaniechania. Depresja odciska więc swoje piętno także na aktywności zawodowej chorego. Co jednak warto podkreślić, choć praca zawodowa jest jednym z obszarów życia, który może wywołać depresję, to równocześnie ta sama praca może pomóc z nią walczyć – szczególnie jeśli wiąże się z codziennym obcowaniem ze sztuką. Mam zatem głęboką nadzieję, że praca twórcza nad plakatami przyniosła ich autorom wiele dobrych twórczych emocji. A wybrane na wystawę pokonkursową plakaty, trafiając do przestrzeni publicznej, pomogą budować świadomość społeczną tego problemu, a także uwrażliwiać społeczeństwo na potrzebę pomocy ze strony najbliższego otoczenia, tak potrzebną podczas walki z tą chorobą.

Na tegoroczną edycję konkursu napłynęło wyjątkowo 351 projektów plakatów. Zazwyczaj jury konkursowe wybierało na wystawę 50 prac, ale z uwagi na bogactwo tegorocznej edycji konkursu zwiększono ich liczbę do 61. Wszystkim autorom nadesłanych projektów plakatów dziękuję za udział w konkursie. Laureatom oraz autorom prac wybranych na wystawę serdecznie gratuluję tej szczególnej wrażliwości i uchwycenia istoty problemu będącego tematem tegorocznej edycji konkursu.



Prof. dr hab. med. Danuta Koradecka
Dyrektor Centralnego Instytutu Ochrony Pracy –
Państwowego Instytutu Badawczego

It is with great pleasure that I am handing over to you a catalogue containing a unique collection of poster reproductions dedicated to depression – a problem which is being faced by an ever-growing and, unfortunately, ever-younger part of society.

Depression is an illness that can affect anyone, regardless of age. Child or teenage depression is characterised by, among other symptoms, an increase in aggressive, destructive, self-destructive, or rebellious behaviours, as well as sudden bursts of anger. It can also be accompanied by attention deficit and memory problems. Adults experience a gradual loss of zest for life and ability to feel happy, reduced daily activity, as well as begin to struggle with routine tasks and challenges to a point of giving them up. Thus, depression can also have an adverse impact on patient's professional life. It is worth noting, however, that as long as professional activity may induce depression, the same work can also help tackle the condition, in particular when it offers fine arts encounters on a daily basis. I therefore have a great hope that the authors enjoyed the artistic expression while working on the posters, and that this work was a source of positive and creative emotions. Equally, I believe that the posters selected for the post-competition exhibition in the public space will help build social awareness of this problem, as well as educate on the crucial role of support from family and friends in the fight against the disease.

An unprecedented number of 351 poster designs have been submitted for this year's competition. Previously, 50 winning posters were selected by the jury, however, given this year's remarkable interest in the competition, 61 winning posters have been selected for the final exhibition. I would like to thank all participants for their submissions and congratulate the winners for their extraordinary sense of understanding the essence of the problem, addressed by this year's edition.

A handwritten signature in black ink, appearing to read 'Danuta Koradecka', written in a cursive style. The signature is enclosed within a simple, hand-drawn rectangular frame.

*Prof. Danuta Koradecka, Ph.D., D.Med.Sc.
Director, Central Institute for Labour Protection –
National Research Institute*

Depresja

Depresja jest chorobą, która podobnie jak grypa może dotknąć każdego. Nie pyta o płeć, wiek oraz sytuację ekonomiczną. Zachorować może każdy, choć choroba ta częściej dotyka kobiety. Jak wynika z najnowszego raportu NIZP-PZH w 2016 r. w Polsce w poradniach zdrowia psychicznego leczono 1,4 mln osób zmagających się z zaburzeniami zdrowia psychicznego, m.in. depresją.

Bardzo często bagatelizuje się objawy depresji, ponieważ uważa się, że to jedynie chwilowe obniżenie nastroju, gorszy dzień, który niebawem sam minie. Tymczasem jest to poważna choroba, która nie pozwala normalnie pracować, uczyć się, jeść, spać czy po prostu dobrze się bawić. Już dziś stanowi jeden z głównych problemów zdrowotnych na świecie i częstą przyczynę przedwczesnej utraty zdolności do pracy w krajach uprzemysłowionych, a częstotliwość jej występowania będzie wzrastać.

Niewiele osób zdaje sobie sprawę, że co dziesiąty pacjent zgłaszający się do lekarza pierwszego kontaktu z powodu innych dolegliwości ma pełnoobjawową depresję. Drugie tyle osób cierpi z powodu pojedynczych objawów depresyjnych. Najczęściej występujące to: stopniowa utrata radości życia i odczuwania przyjemności, ograniczenie aktywności życiowej, stopniowa utrata zainteresowań, trudności w podejmowaniu różnych czynności i działań, aż do ich skrajnego zaniechania. Pojawiają się depresyjne myśli, lęk, narastające poczucie utraty sensu życia czy poczucie beznadziei. Depresji towarzyszą też inne, mniej typowe dolegliwości, które utrudniają właściwe rozpoznanie choroby, jak zaburzenie koncentracji uwagi, poczucie pogorszenia pamięci, zaburzenia snu, zmniejszenie lub utrata apetytu. Niestety ponad połowa tak objawiających się przypadków depresji pozostaje nierozpoznana, a spośród osób z rozpoznaną depresją jedynie część otrzymuje adekwatne leczenie.

Jak wskazują wyniki badań przyczyny zaburzeń depresyjnych są złożone, jednak w przypadku 1/3 chorych upatruje się ich w czynnikach związanych z pracą. Powodem bywa wysoki poziom stresu wynikający z nierównowagi wymagań i poczucia kontroli, złego stylu zarządzania, poczucia przeciążenia obowiązkami, a także przemocy psychicznej i mobbingu. Nie każdy potrafi stawić czoła wyzwaniom zawodowym i sprostać wymaganiom dnia codziennego. Dla ponad 5% populacji ta nierówna walka kończy się chorobą związaną z zaburzeniami nastroju. Tak powszechną, a jednak wciąż stygmatyzowaną.

Praca zawodowa jest obszarem życia, który może depresję wywołać, ale także z jej powodu ucieść. Zaburzenia depresyjne obniżają jakość życia, a także zdolność do pracy zawodowej i jej efektywność. Mogą też być jednym z głównych powodów wcześniejszego przechodzenia na emeryturę lub rezygnacji z pracy w młodym wieku. Z tego względu niezwykle ważna jest znajomość natury i objawów depresji oraz podstaw jej diagnostyki i leczenia, a przede wszystkim wzrost świadomości społecznej z tego zakresu.

Depression

Depression is an illness that, just like flu, can strike anyone. It does not care about gender, age or social status. Everyone can suffer from depression, however, the condition is more likely to affect women. According to the recent report issued by National Institute for Public Health – National Hygiene Institute (NIZP-PZH), in 2016 1.4 million people were treated in mental health facilities in Poland for mental health disorders, including depression.

Depression symptoms are very often neglected as believed to be just a temporary lowering of mood or a worse day that will soon pass. Nevertheless, it is a serious condition that disturbs regular life and work routine, leads to sleeping and eating disorders, or simply deprives of social life and good time. It already constitutes one of the main health issues worldwide, as well as a common cause of premature work capacity loss in the developed world, and, it is still on the rise.

Few people are aware that one in ten patients who see their GP for treating non-specific symptoms has a full-blown depression. An equal number of people suffer from single, recurring signs of the condition, the most frequent being: diminishing joy of life and ability to feel happy, reduced daily activity, progressive quitting of hobby, struggling with routine tasks and challenges to a point of giving them up. Depressive thoughts, anxiety, and a growing sense of no meaning to life, coupled with hopelessness arise. Depression develops also in tandem with other, non-specific, afflictions such as concentration deficit, deteriorating memory, sleeping disorders and poor appetite, all of which impede the correct diagnosis. Unfortunately, over a half of such depression cases remain undetected and, amongst correctly diagnosed patients, only some receive adequate treatment.

According to research, depression is caused by a complex set of factors, however, in a third of cases the underlying causes are work-related. This may be due to a high stress level, owing to unequal power relations around job requirements, poor management culture, sense of being overloaded with duties, as well as workplace harassment. Some people are not capable of coping with both professional challenges and demands of everyday life at all times. For more than 5% of the population this unequal battle ends with the mood disorder-related condition, remarkably common and yet stigmatised.

Professional activity constitutes a sphere of life that may induce depression, however, also suffers damage as its consequence. Depression disorders diminish the quality of life, as well as capacity to work and produce efficient results. The affliction can also be a cause of premature retirement or quitting professional activity already at a young age. Therefore, it is particularly important to be familiar with the nature and symptoms of depression, as well as foundations of its diagnosis and treatment, however, above all, to act on raising social awareness around this problem.

Regulamin

Patronat honorowy

Minister Rodziny, Pracy i Polityki Społecznej
Ministerstwo Kultury i Dziedzictwa Narodowego

Honorowy partner

Główny Inspektor Pracy

Partner merytoryczny konkursu

Fundacja Wemenders

Organizatorzy

Centralny Instytut Ochrony Pracy – Państwowy Instytut Badawczy
w Warszawie
Wydział Form Przemysłowych Akademii Sztuk Pięknych w Krakowie
Wydział Form Przemysłowych Akademii Sztuk Pięknych w Łodzi
Wydział Wzornictwa Przemysłowego Akademii Sztuk Pięknych w Warszawie

Sponsor

XXVIII edycji konkursu na plakat bezpieczeństwa pracy:
Operator Gazociągów Przesyłowych GAZ-SYSTEM S.A.

Temat

Depresja

Cel

Uzyskanie oryginalnych projektów plakatów, które będą promowały problematykę bezpieczeństwa i ochrony zdrowia człowieka w środowisku pracy.

Uczestnicy

W konkursie mogą wziąć udział artyści plastycy, absolwenci i studenci uczelni i wydziałów plastycznych oraz pokrewnych w kraju i za granicą.

Dane techniczne

Format plakatu: B2 – 70 x 50 cm w układzie pionowym. Plakat powinien mieć sztywne podłoże. Z tyłu plakatu, w prawym górnym rogu, należy umieścić w trwały sposób godło identyfikacyjne, składające się z sześciu różnych cyfr. Do każdego plakatu należy dołączyć (np. nakleić z tyłu plakatu) oznakowaną tym samym godłem kopertę zawierającą pisemne oświadczenie (w załączeniu, opublikowane również na stronie internetowej www.ciop.pl/konkurs_na_plakat) oraz płytę CD lub DVD oznakowaną godłem (jeżeli plakat jest utwalony także w wersji elektronicznej).

Adres

Centralny Instytut Ochrony Pracy – Państwowy Instytut Badawczy
ul. Czerniakowska 16, 00-701 Warszawa

Wystawa

Organizator przewiduje zorganizowanie wystawy pokonkursowej i wydanie katalogu, w którym znajdzie się nie więcej niż 50 plakatów wybranych przez Komisję Konkursową, w tym plakaty nagrodzone i wyróżnione. Przewidywany termin otwarcia wystawy pokonkursowej, połączonej z wręczeniem nagród laureatom – **czerwiec 2019 r.**

Komisja konkursowa

prof. Tomasz BOGUSŁAWSKI – Akademia Sztuk Pięknych w Gdańsku
Marta DERLICKA – Centralny Instytut Ochrony Pracy – Państwowy Instytut Badawczy
prof. Adam GEDLICZKA – Akademia Sztuk Pięknych w Krakowie
Dariusz GŁUSZKIEWICZ – Ministerstwo Rodziny, Pracy i Polityki Społecznej
Renata GÓRNA – Ogólnopolskie Porozumienie Związków Zawodowych
Anita GWAREK – Ministerstwo Rodziny, Pracy i Polityki Społecznej
prof. Sławomir IWĄŃSKI – Państwowa Wyższa Szkoła Filmowa, Telewizyjna i Teatralna im. L.Schillera w Łodzi
prof. dr hab. med. Danuta KORADECKA – Centralny Instytut Ochrony Pracy – Państwowy Instytut Badawczy
Jolanta MAJ – Centralny Instytut Ochrony Pracy – Państwowy Instytut Badawczy
Wojciech MYJAK – Ministerstwo Kultury i Dziedzictwa Narodowego
Andrzej NAJMIEC – Centralny Instytut Ochrony Pracy – Państwowy Instytut Badawczy
Jacek PAWILONIS – Państwowa Inspekcja Pracy
dr hab. Mieczysław PIRÓG – Akademia Sztuk Pięknych we Wrocławiu
prof. Władysław PLUTA – Akademia Sztuk Pięknych w Krakowie
Małgorzata SOKALSKA – NSZZ „Solidarność”
prof. Marek STAŃCZYK – Akademia Sztuk Pięknych w Warszawie
Elżbieta ŚWIĘTON-MOCZULSKA – Główny Inspektorat Sanitarny

Nagrody

I nagroda – 5000 zł
II nagroda – 3000 zł
III nagroda – 2000 zł
oraz 5 wyróżnień po 1000 zł.

Komisja Konkursowa ma prawo innego podziału nagród. Plakaty nagrodzone i wyróżnione pozostają własnością CIOP-PIB i mogą być wykorzystane na wszystkich polach eksploatacji, natomiast pozostałe plakaty, zakwalifikowane do wystawy i katalogu, pozostają własnością Instytutu jedynie w zakresie wykorzystania do wystaw i druku katalogu. Nadesłanie prac na konkurs jest równoznaczne z przyjęciem wszystkich warunków regulaminu.

Regulamin konkursu jest dostępny na stronie internetowej Instytutu: www.ciop.pl/konkurs_na_plakat oraz w siedzibie Instytutu.

Zwrot prac

Plakaty wybrane na wystawy pokonkursowe, z wyłączeniem nagrodzonych i wyróżnionych, mogą być odbierane przez autorów w ciągu 3 miesięcy od wygaśnięcia udzielonej Organizatorowi licencji, o której mowa w pkt VII. 2. regulaminu konkursu. Po upływie tego czasu nieodebrane plakaty zostaną zniszczone.

Sekretariat organizacyjny konkursu

Informacji dotyczących konkursu udziela kurator konkursu, mgr Agnieszka Szczygielska, Centralny Instytut Ochrony Pracy – Państwowy Instytut Badawczy, ul. Czerniakowska 16, 00-701 Warszawa tel. 22 623 36 86, fax 22 623 32 64, e-mail: agnieszka.szczygielska@ciop.pl

Regulations

Patronage

Minister of Family, Labour and Social Policy
Ministry of Culture and National Heritage

Honorary Partner

Chief Labour Inspector

Content Partner

Wemenders Foundation

Organisers

Central Institute for Labour Protection – National Research Institute in Warszawa
Faculty of Industrial Design, Academy of Fine Arts in Kraków
Faculty of Industrial Design, Academy of Fine Arts in Łódź
Faculty of Industrial Design, Academy of Fine Arts in Warszawa

Sponsors

of the 28th edition of the occupational safety poster competition:
Gas Transmission Operator GAZ-SYSTEM S.A.

Subject

The depression

Purpose

To obtain original designs of posters promoting occupational safety and health protection of man in the working environment.

Participants

Artists – members of artists' unions graduates and students of academies and faculties of fine arts and related faculties – in Poland and abroad.

Detailed information

Size: B2, i.e. 70 x 50 cm, **vertical arrangement**.
Designs should be mounted on a stiff backing. There must be a six-digit code in the right-hand upper corner at the back of the poster. The same code must be on the envelope (attached at the back of the poster) with the written statement inside (the statement is enclosed, it is also published on the website: www.ciop.pl/konkurs_na_plakat) and the CD or DVD accompanied by the same code (if the design is also in an electronic version).

Address

Central Institute for Labour Protection – National Research Institute,
Czerniakowska 16, 00-701 Warszawa, Poland.

Exhibition

The Organiser plans to hold a post-competition exhibition and to issue a catalogue with up to 50 designs selected by the Jury, including prize-winning and distinguished designs. The opening of the post-competition exhibition and awards ceremony is planned for June 2019.

Jury

Prof. Tomasz BOGUSŁAWSKI – Academy of Fine Arts in Gdańsk
Marta DERLICKA – Central Institute for Labour Protection – National Research Institute
Prof. Adam GEDLICZKA – Academy of Fine Arts in Kraków
Dariusz GŁUSZKIEWICZ – Ministry of Family, Labour and Social Policy
Renata GÓRNA – All-Poland Trade Union Alliance
Anita GWAREK – Ministry of Family, Labour and Social Policy
prof. Sławomir IWĄŃSKI – Leon Schiller National Higher School of Film, Television and Theatre in Łódź
Prof. Danuta KORADECKA, Ph.D., D.Med.Sc. – Central Institute for Labour Protection – National Research Institute
Jolanta MAJ – Central Institute for Labour Protection – National Research Institute
Wojciech MYJAK – Ministry of Culture and National Heritage
Andrzej NAJMIEC – Central Institute for Labour Protection – National Research Institute
Jacek PAWILONIS – National Labour Inspectorate
Mieczysław PIRÓG, Ph.D. – Academy of Fine Arts in Wrocław
Prof. Władysław PLUTA – Academy of Fine Arts in Kraków
Małgorzata SOKALSKA – NSZZ “Solidarity” Trade Union
Prof. Marek STAŃCZYK – Academy of Fine Arts in Warszawa
Elżbieta ŚWIĘTOŃ-MOCZULSKA – Chief Sanitary Inspectorate

Prizes

1st prize of PLN 5,000

2nd prize of PLN 3,000

3rd prize of PLN 2,000

and 5 honourable mentions of PLN 1,000.

The Jury shall have the right to distribute the prizes in any other manner. Prize-winning and distinguished designs remain a property of the Central Institute for Labour Protection – National Research Institute and may be used in all fields of exploitation. Other designs qualified for the exhibition and the catalogue remain a property of the Institute only in the field of the exhibition and the catalogue printout. Entry submission is equivalent to the acceptance of the competition rules terms and conditions.

The competition rules are available at the Institute website: www.ciop.pl/konkurs_na_plakat and in the premises of the Institute.

Designs return

Designs qualified to the post-competition exhibitions excluding prize-winning and distinguished designs should be collected by the authors within 3 months of the expiry of the license granted to the Organizer referred to in paragraphs VII.2. in the competition rules. After this period uncollected designs will be destroyed.

Enquiries

For more information please contact the curator of the competition, Agnieszka Szczygielska, Central Institute for Labour Protection – National Research Institute, Czerniakowska 16, 00-701 Warszawa, Poland. Phone: (48) 22 623 36 86, fax: (48) 22 623 32 64, e-mail: agnieszka.szczygielska@ciop.pl

Wystawa *Exhibition*

**Bezpieczeństwo
Pracy
Konkurs
na plakat
2019**

*Occupational
Safety
Poster
Competition
2019*

Depresja

Depression

Julia Aleksandrowicz		
Tomasz Bednarek		
Sylwia Bednarz		
Marcin Błaszczyk		
Kacper Brzezicki	Wyróżnienie	<i>Mention</i>
Katarzyna Czapska		
Mariusz Dański		
Dorota Dąbrowska	II nagroda	<i>2nd Prize</i>
Liliana Fryda		
Karolina Grabowska		
Karolina Guziak		
Arthur Hollants		
Patryk Hornik	Wyróżnienie	<i>Mention</i>
Emil Idzikowski	Wyróżnienie	<i>Mention</i>
Anita Jaźwiec		
Celestyna Jopkiewicz		
Michał Kliś		
Damian Kłaczek		
Małgorzata Komorowska		
Marta Kondratowska		
Michał Kot		
Marta Kwiatkowska		
Mathilde Letombe		
Michał Łącki		
Łukasz Mesjasz		
Kinga Milcarz		
Monika Noworyta		
Aleksandra Pałgan		
Jakub Piech		
Julia Ptak		
Kamil Rekosz		
Inga Sałek		
Jerzy Skakun		
Eugeniusz Skorwider		
Max Skorwider		
Olimpia Stańczak		
Marta Stec	Wyróżnienie	<i>Mention</i>
Mirosław Szczudlik		
Marta Szreder		
Szymon Szymankiewicz	III nagroda, Wyróżnienie	<i>3rd Prize, Mention</i>
Bartosz Szymkiewicz		
Monika Wąchocka		
Barbara Widłak		
Natalia Zawodna		
Anastasiia Zhehlova		
Bartłomiej Zygmunt-Siegmund		
Maja Żurawiecka		

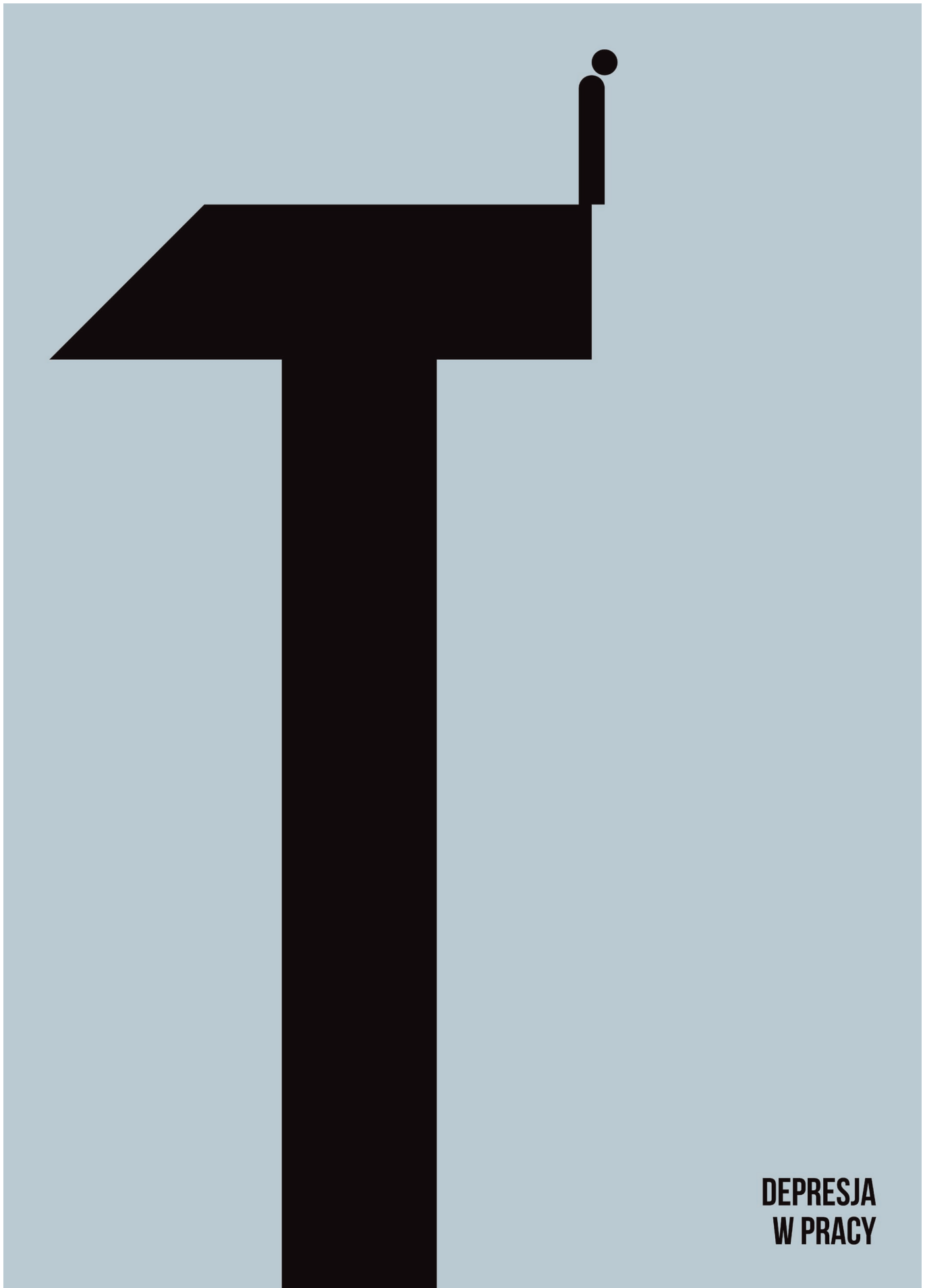
II nagroda 2nd Prize



Dorota Dąbrowska

Depresja. To nie cały świat.
Depression it's not the whole world.

III nagroda 3rd Prize



**DEPRESJA
W PRACY**

Szymon Szymankiewicz

Depresja w pracy.
Depression at work.



PRACOWNIK MIESIĄCA

Kacper Brzezicki

Pracownik miesiąca.
Employee of the month.

NIE MAM SIŁ?



A MOŻE TO **DEPRESJA.**

Patryk Hornik

Nie mam sił? A może to depresja
Tired? Maybe it's depression.

DEPRESJA



Emil Idzikowski

Depresja.
Depression.



SŁUCHAJ CHĘTNIE

Niewątpliwie bliskie, szczerze i autentyczne relacje z innymi pozwalają cieszyć się lepszym zdrowiem psychicznym. Doceniając wagę relacji międzyludzkich zbudowano nawet cały system psychoterapeutyczny – psychoterapię interpersonalną, która wciąż jest jedną z najpopularniejszych i skutecznych metod leczenia m.in. depresji. Spotykaj się więc z przyjaciółmi, odśwież dawne znajomości, zadzwoń do znajomego, pamiętaj, że zarówno Ty jak i inni możecie potrzebować wsparcia tak samo jak podzielenia się czymś radosnym.

— www.centrumdobrejterapii.pl

Marta Stec

Słuchaj chętnie.
Listen gladly.



MÓW PRZYJAŹNIE

Niewątpliwie bliskie, szczerze i autentyczne relacje z innymi pozwalają cieszyć się lepszym zdrowiem psychicznym. Doceniając wagę relacji międzyludzkich zbudowano nawet cały system psychoterapeutyczny – psychoterapię interpersonalną, która wciąż jest jedną z najpopularniejszych i skutecznych metod leczenia m.in. depresji. Spotykaj się więc z przyjaciółmi, odśwież dawne znajomości, zadzwoń do znajomego, pamiętaj, że zarówno Ty jak i inni możecie potrzebować wsparcia tak samo jak podzielenia się czymś radosnym.

— www.centrumdobrejterapii.pl

Marta Stec

Mów przyjaźnie.
Speak friendly.



Szymon Szymankiewicz

Depresja w pracy.
Depression at work.

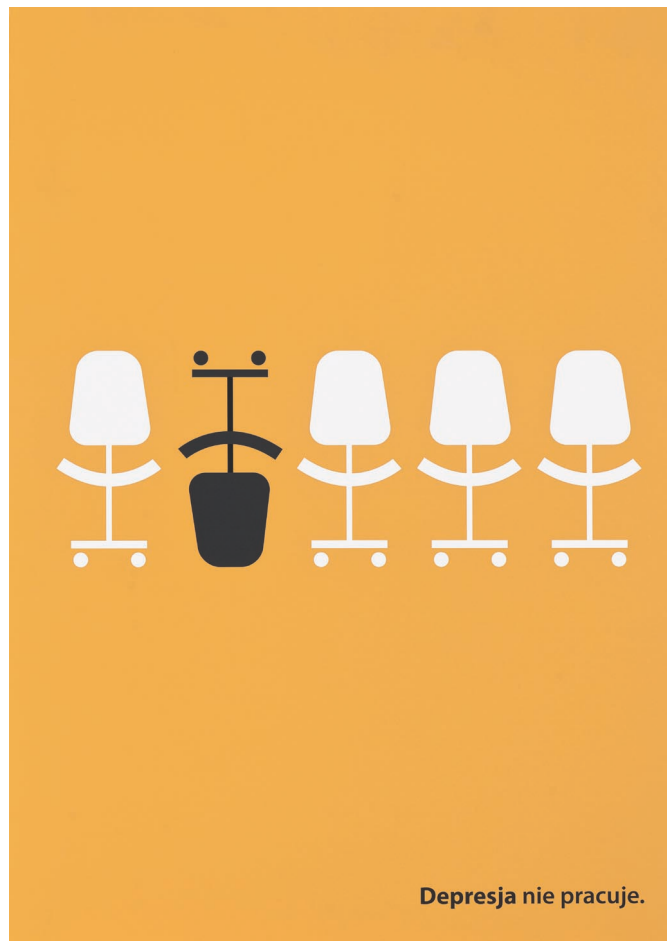


Julia Aleksandrowicz

Sylwia Bednarz

Tomasz Bednarek

Marcin Błaszczuk

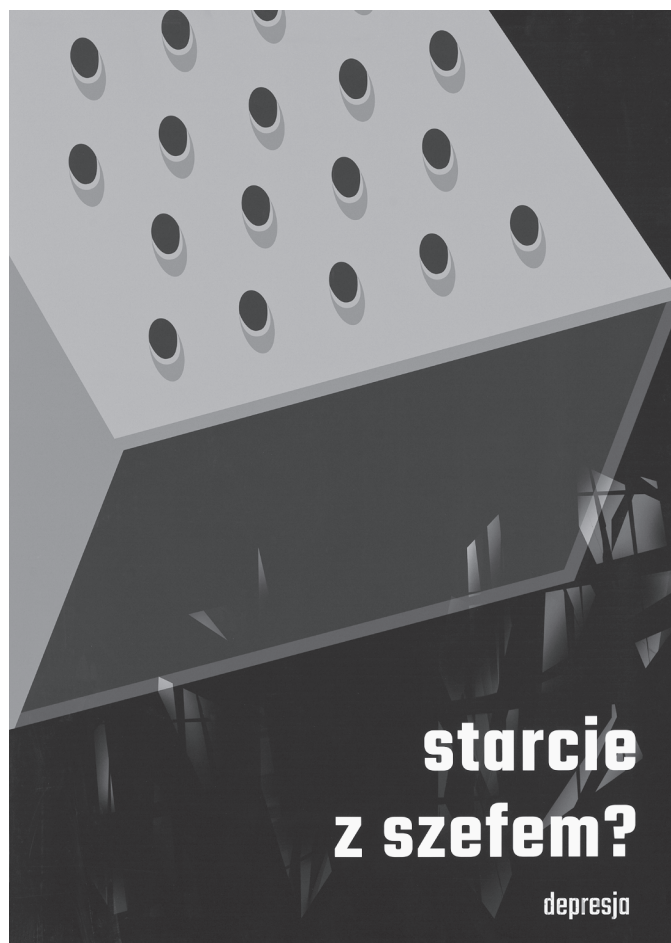
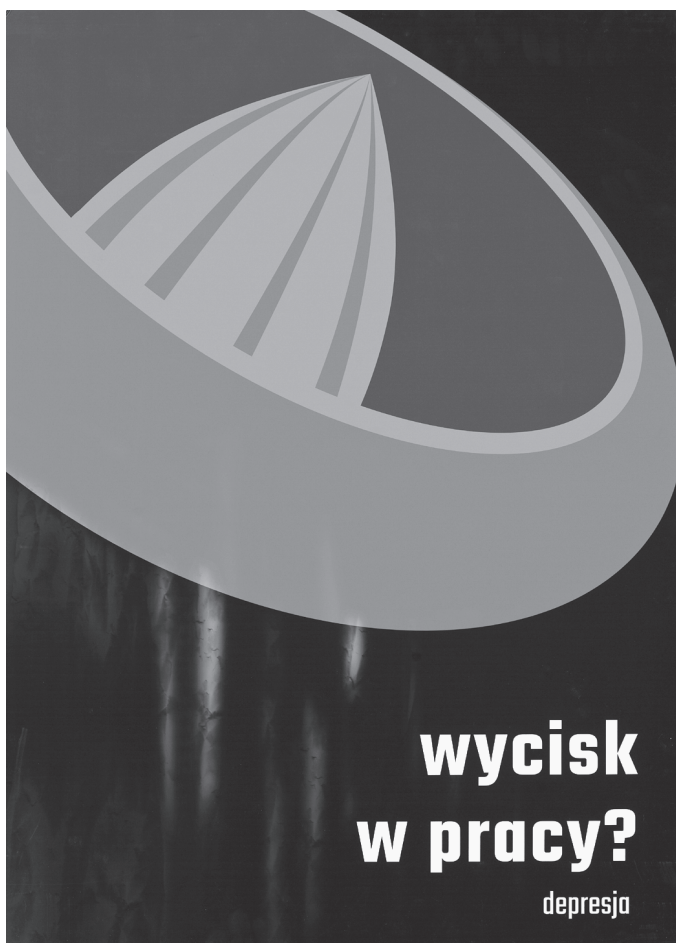


Marcin Błaszczyk

Mariusz Dański

Katarzyna Czapska

Liliana Fryda

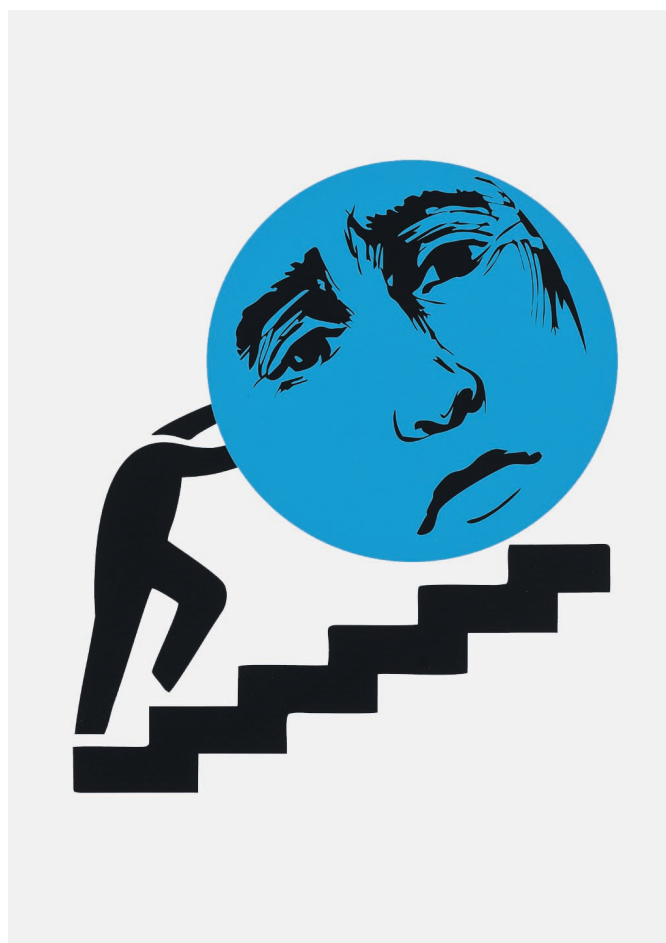
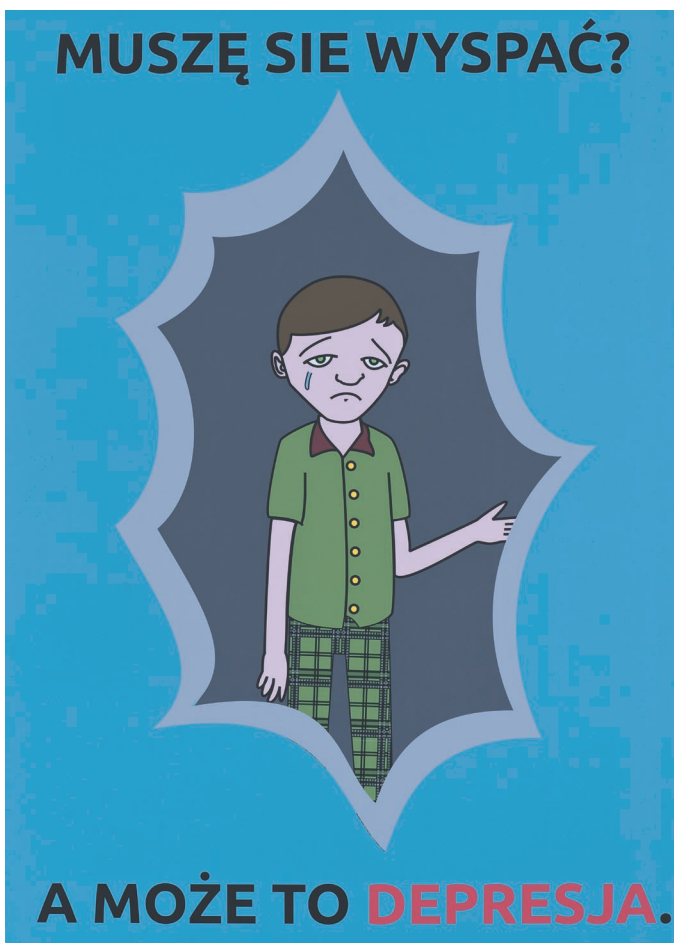
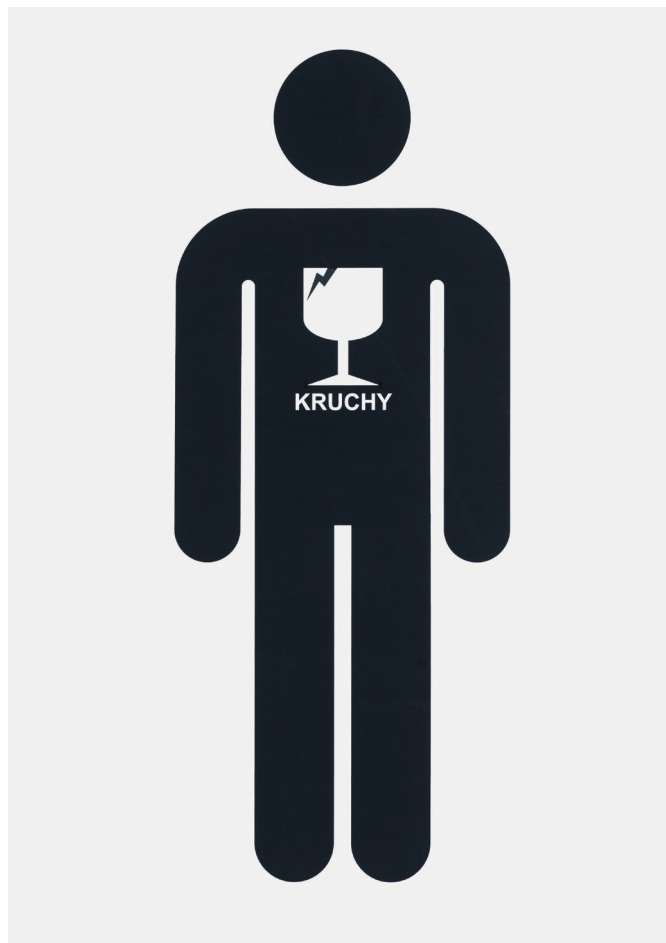


Liliana Fryda

Karolina Grabowska

Karolina Grabowska

Karolina Grabowska

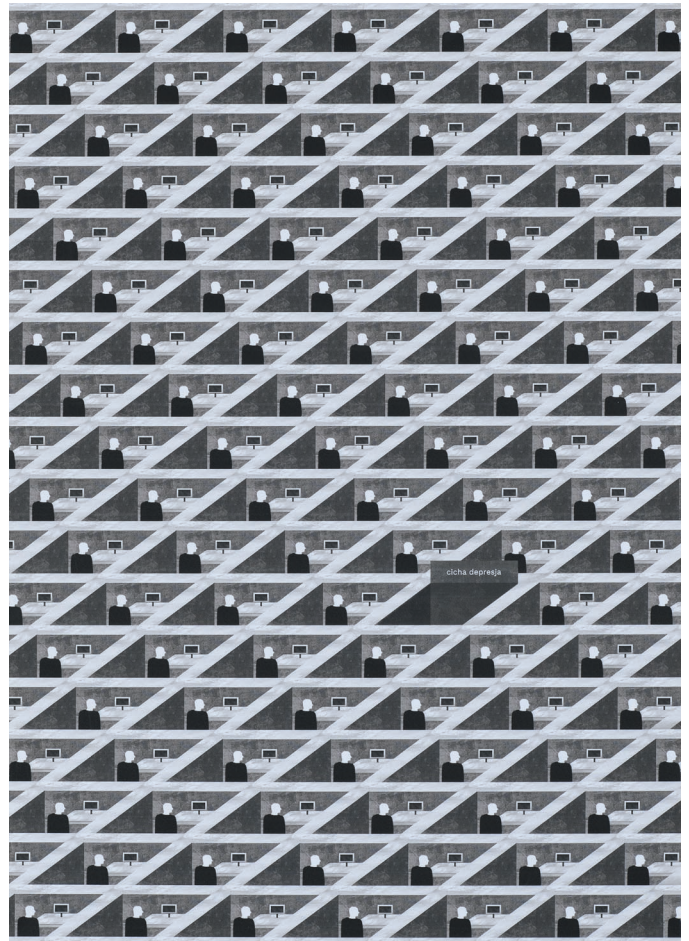


Karolina Guziak

Patryk Hornik

Arthur Hollants

Anita Jaźwiec



Anita Jaźwiec

Michał Kliś



Celestyna Jopkiewicz

Damian Kłaczekiewicz

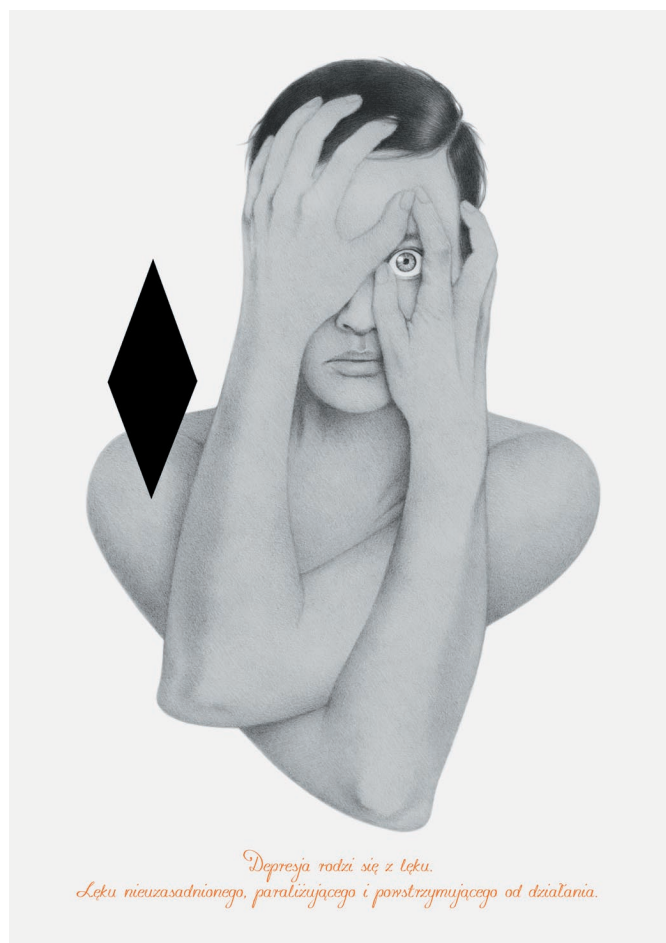
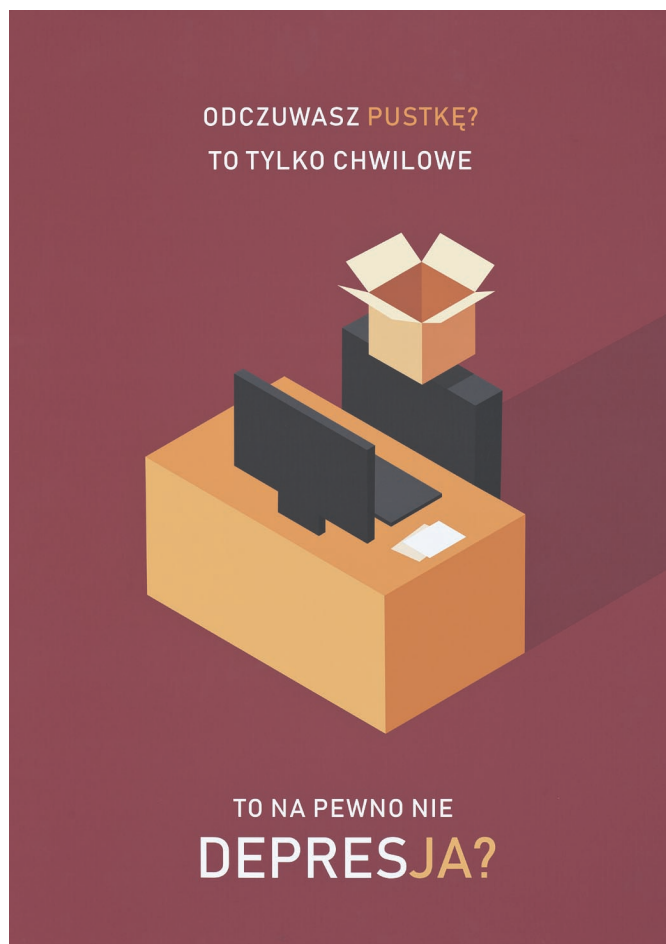


Damian Kłaczekiewicz

Małgorzata Komorowska

Małgorzata Komorowska

Marta Kondratowska

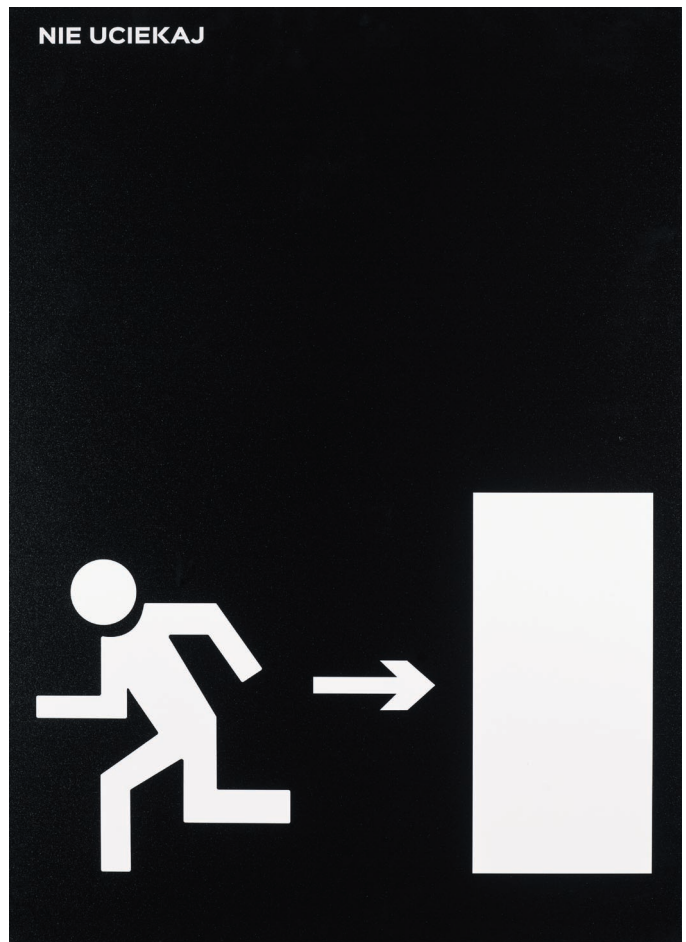
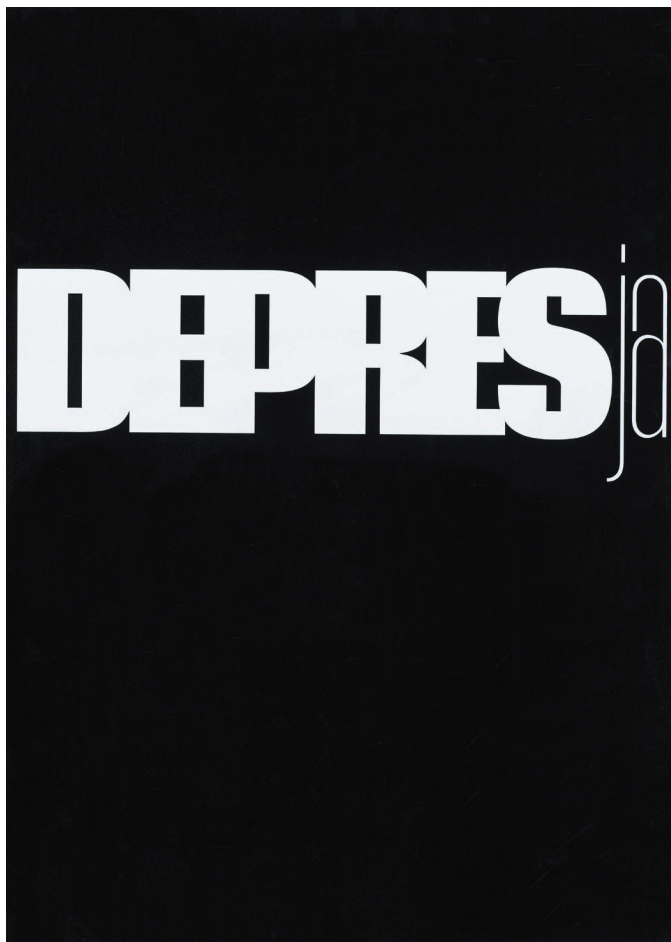


Michał Kot

Marta Kwiatkowska

Michał Kot

Marta Kwiatkowska

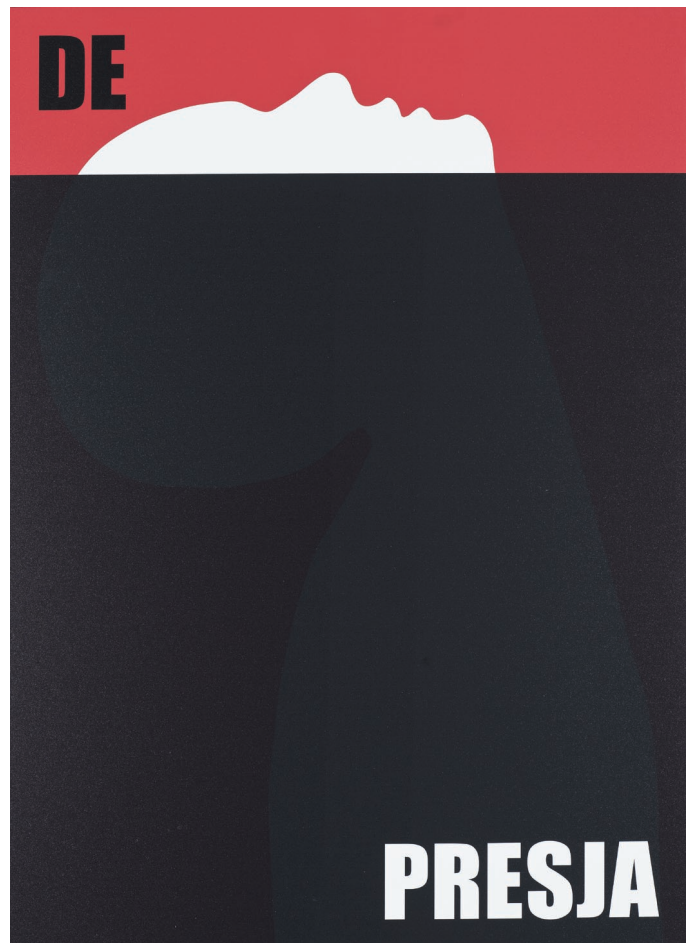


Mathilde Letombe

Łukasz Mesjasz

Michał Łacki

Kinga Milcarz

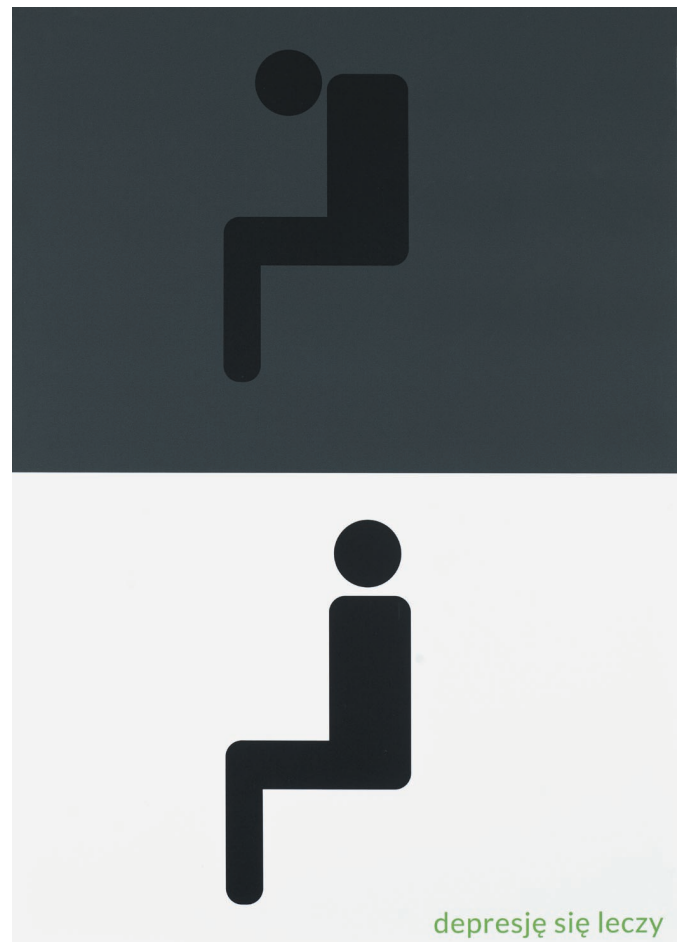


Monika Noworyta

Jakub Piech

Aleksandra Pałgan

Julia Ptak

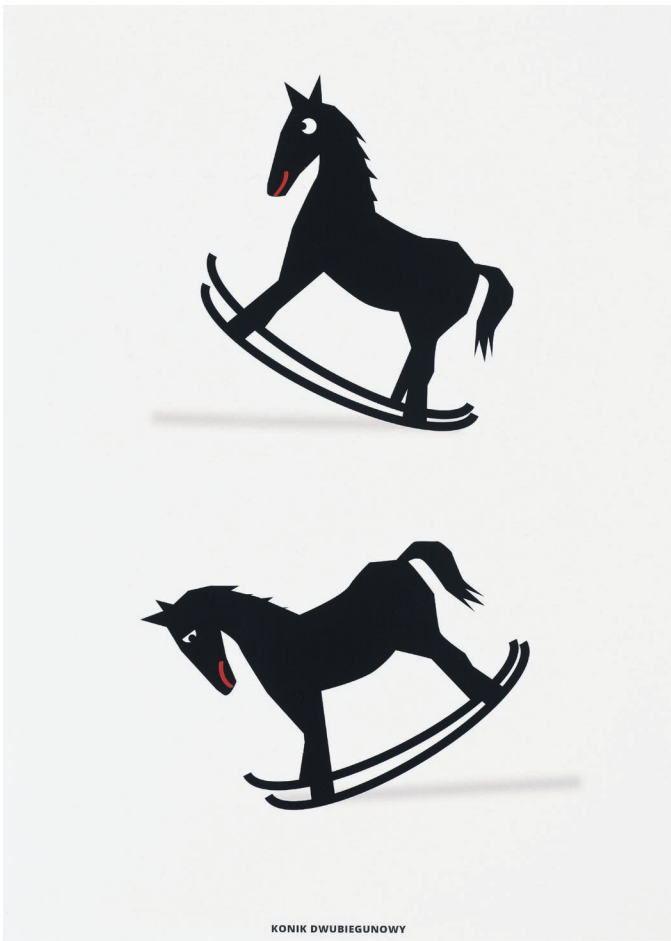


Kamil Rekosz

Jerzy Skakun

Inga Sałek

Eugeniusz Skorwider

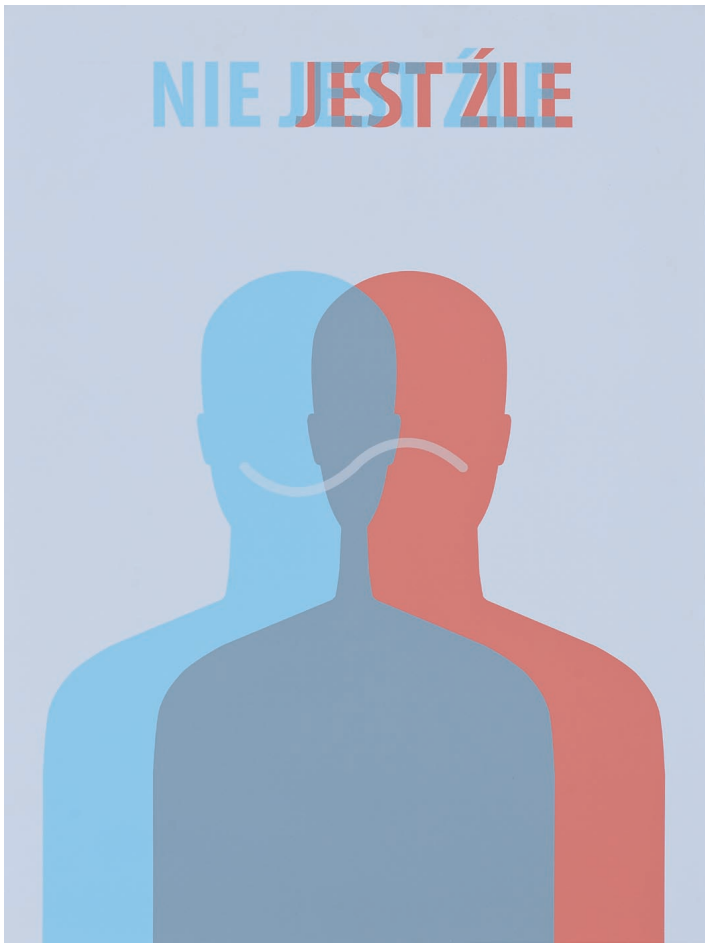


Max Skorwider

Mirosław Szczudlik

Olimpia Stańczak

Mirosław Szczudlik

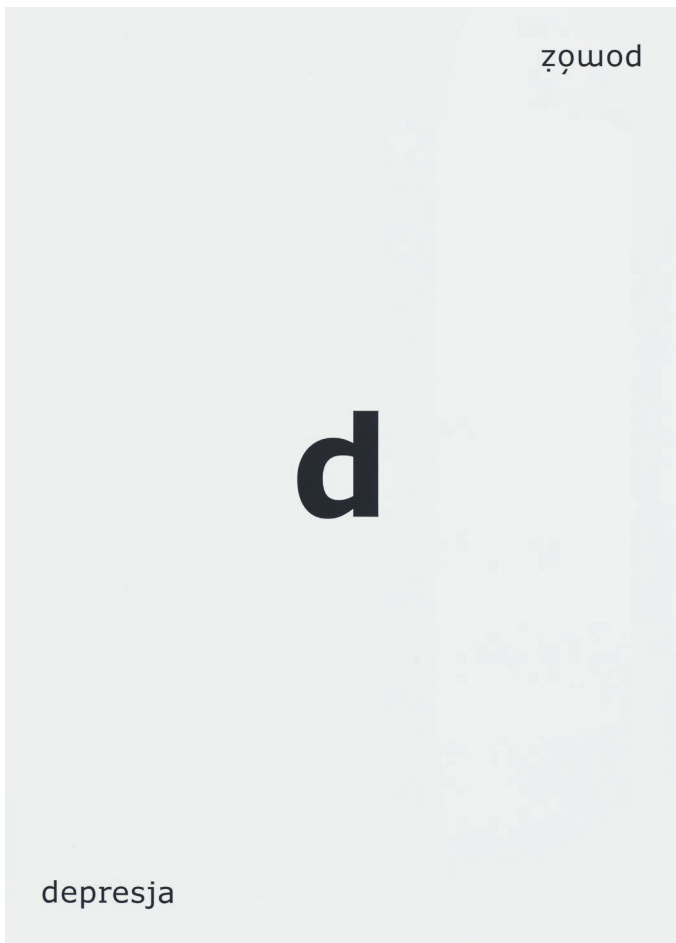


Marta Szreder

Bartosz Szymkiewicz

Szymon Szymankiewicz

Monika Wąchocka



Barbara Widlak

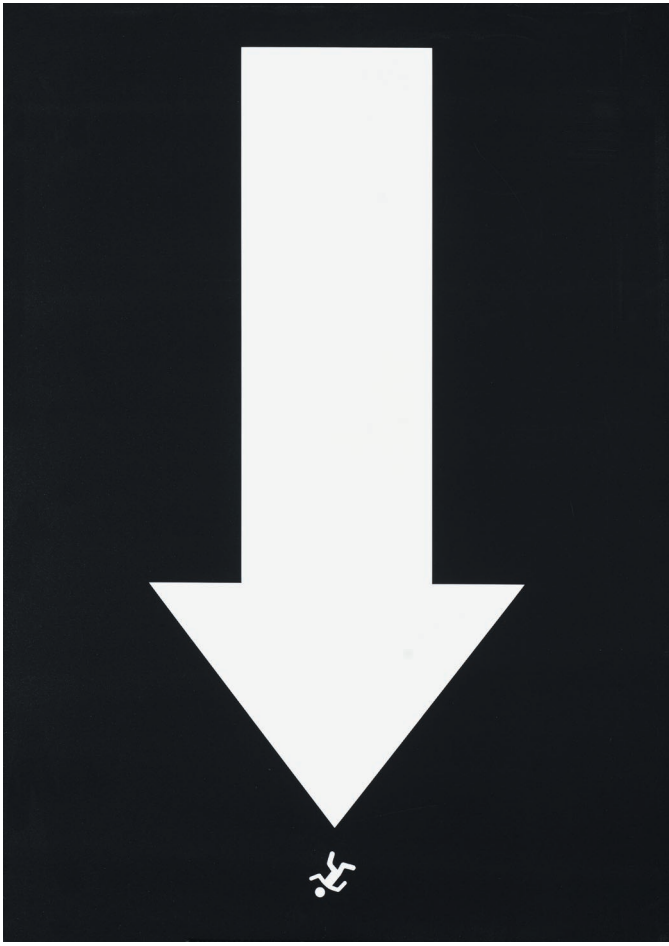
Anastasiia Zhehlova



Natalia Zawodna

Bartłomiej Zygmunt-Siegmund





Opracowano i wydano w ramach realizacji IV etapu programu wieloletniego pn. „Poprawa bezpieczeństwa i warunków pracy”, realizowanego w latach 2017-2019, finansowanego w zakresie zadań służb państwowych przez Ministerstwo Rodziny, Pracy i Polityki Społecznej.

Koordynator programu: Centralny Instytut Ochrony Pracy – Państwowy Instytut Badawczy.

Prepared and published from the funds of the Ministry of Family, Labour and Social Policy allocated for the accomplishment of tasks related to state services within the 4th phase of the National Programme "Improvement of safety and working conditions" (2017-2019).

Main co-ordinator of the programme: Central Institute for Labour Protection – National Research Institute

kurator / *curator*

Agnieszka Szczygielska

opracowanie merytoryczne / *content development*

Agnieszka Szczygielska / Magdalena Olszowy

tłumaczenie na język angielski / *English translation*

Paulina Barańska / Aleksandra Gołębiowska

zdjęcia plakatów / *photographs of posters*

Marek Pabis

opracowanie graficzne / *graphic design*

Władysław Pluta

DTP / *DTP*

Ewa Tarnawska

© Centralny Instytut Ochrony Pracy – Państwowy Instytut Badawczy
ul. Czerniakowska 16, 00-701 Warszawa
tel. 22 623 36 86, fax 22 623 32 64
e-mail: agnieszka.szczygielska@ciop.pl

© *Central Institute for Labour Protection – National Research Institute*
Czerniakowska 16, 00-701 Warszawa, Poland
phone (+48) 22 623 36 86, fax (+48) 22 623 32 64
e-mail: agnieszka.szczygielska@ciop.pl